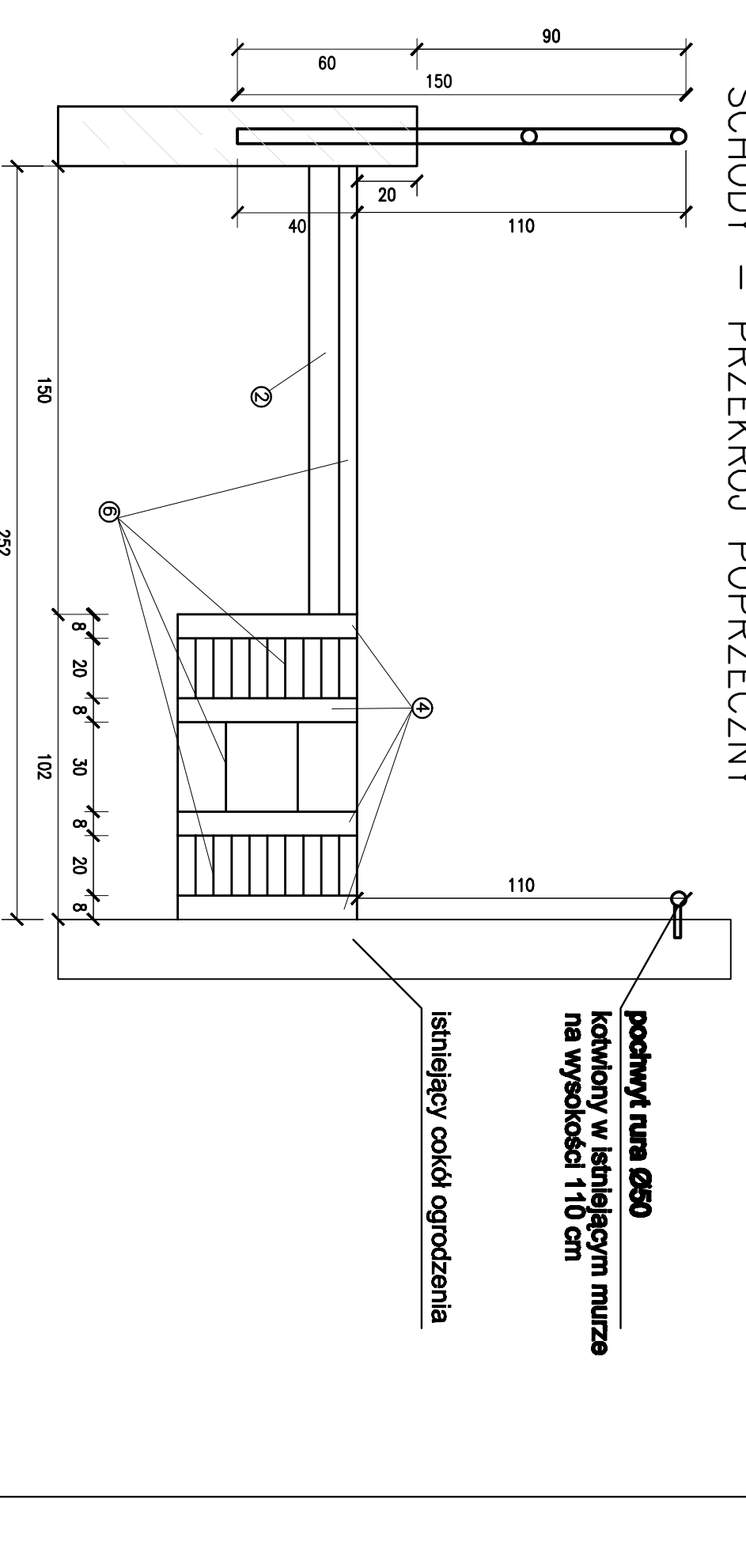


SCHODY – PRZEKRÓJ POPRZECZNY

pochwyt rura Ø50

kabinowy w isbluściu murze



profil	di. elem.	ilość sztuk	masa jed.	razem kg
Ø 10	13,03	9x2	0,617	144,71
Ø 6	2,52	65	0,222	36,36
				181,07

<h1 style="text-align: center;">Zakład Projektowo-Wykonawczy</h1> <h2 style="text-align: center;">Piotr Depczyński</h2>			
<p style="text-align: center;">ul. Droczyńskiego 15 80-831 Głogów tel./fax 558-15-22</p>			
ANALIZATOR: JANA GONIA		UMIARKE: BG/475/07/35/07/2008	
PROJEKT: PROJEKT UŁOZY ARKADZIUSZA W GŁOGOWIE			
WYKAZ TREŚCI: SCHODY TERENOWE			
RYZYS:	PR	BRANŻA:	WYK. ARCHITECTURA
		INSTR. I WYKONANIE:	2009
		INSTR. PRZEWIDZIANE:	PODSZ.
			1:20